



NEUHEIM
GERSAU



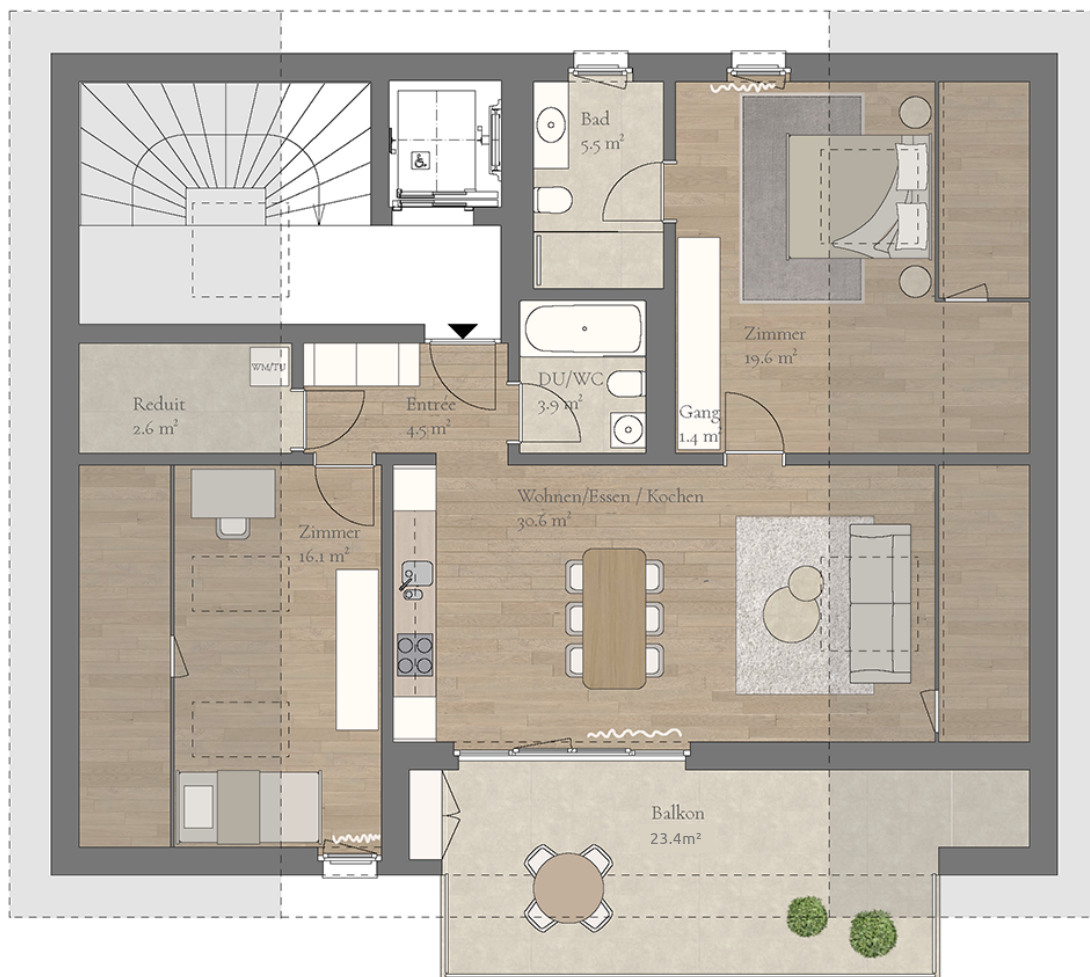
Haus A4

Neuheim 6, SZ-6442 Gersau

3.5
ZIMMER

88.2 m²
WOHNFLÄCHE

DG
ETAGE



Terrasse 23.4m²

Keller 8.3m²

Verkaufspreis **CHF 1'045'000**

Einstellplatz (optional) **CHF 40'000**

Carport (optional) **CHF 20'000**



smzh ag
Tödistrasse 53, CH-8002 Zürich
contact@smzh.ch
+41 43 355 12 73