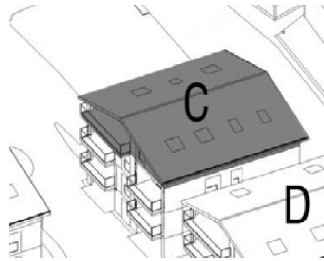




NEUHEIM  
GERSAU



# Haus C4

Neuheim 5, SZ-6442 Gersau

3.5  
ZIMMER

107.5 m<sup>2</sup>  
WOHNFLÄCHE

DG  
ETAGE

Terrasse

20.4 m<sup>2</sup>

Keller

9.5m<sup>2</sup>

Verkaufspreis

CHF 1'210'000

Einstellplatz (optional)

CHF 40'000

Carport (optional)

CHF 20'000



smzh ag

Tödistrasse 53, CH-8002 Zürich

contact@smzh.ch

+41 43 355 12 73

